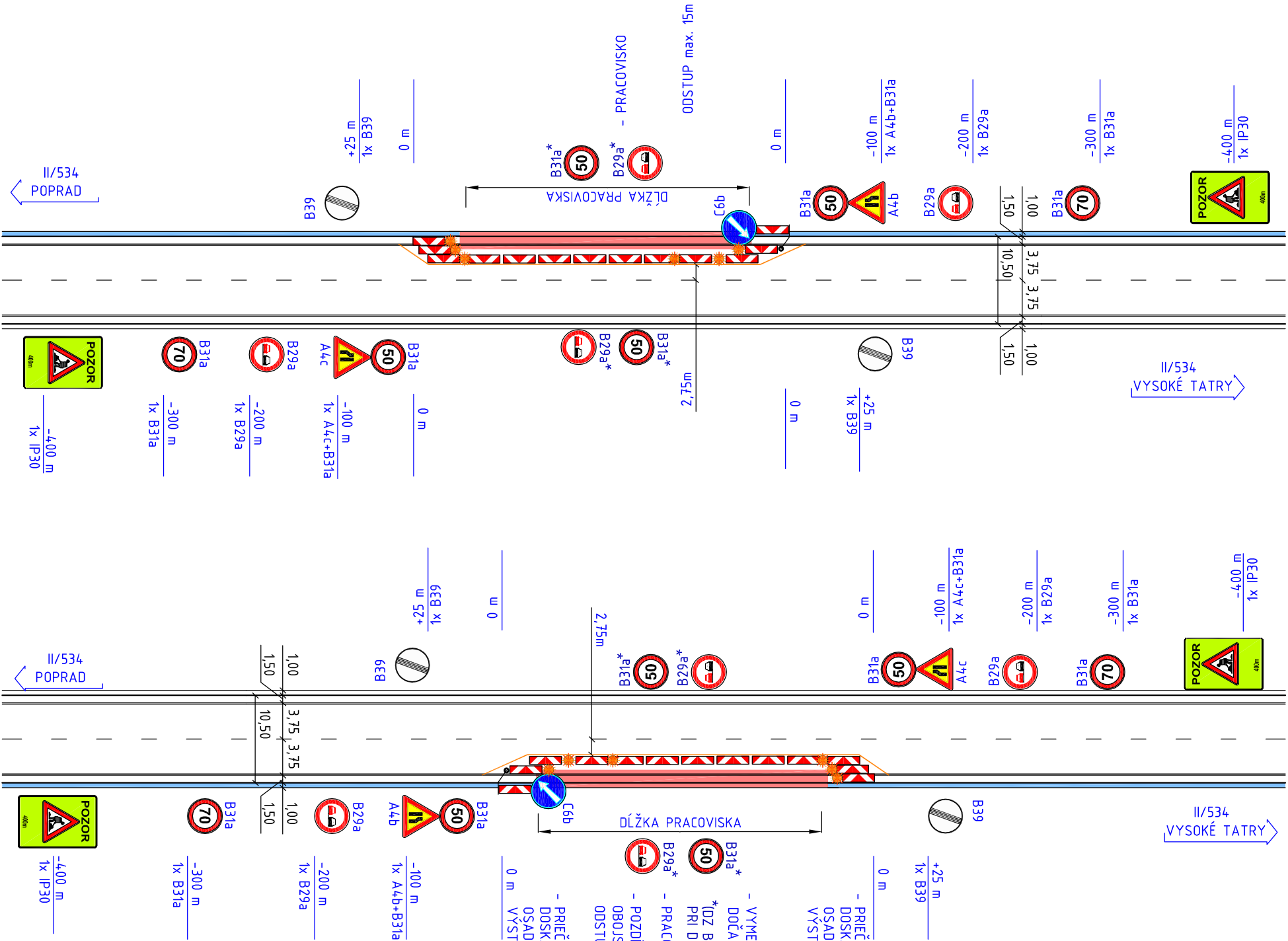


ZABEZPEČENIE OBLASTI DLHODOBÉHO  
PEVNÉHO PRÁCOVNÉHO MIESTA V EXTRAVILÁNE  
ZÚŽENIE JAZDNÉHO PRUHU



- LEGENDA:
- PRACOVNÉ MIESTO
  - OBJEKT SO 05.2
  - ODSTRÁNITEĽNÉ DOČASNÉ VZD ORANŽOVEJ FARBY - V4
- POZNÁMKY:
- ZNÁČKA A4b a A4c MÁ PODKLADOVÝ DOSKU ZO ŽLTETI RETROREFLEXNEJ FÓLIE
  - ZNÁČKA IP30 MÁ FLUORESCENČNÝ ŽLTOTIELENÝ PODKLAD

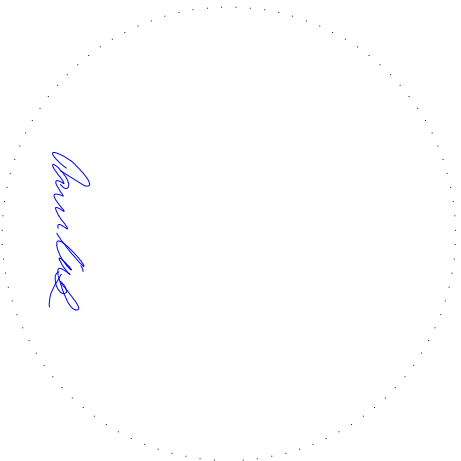
DĹŽKA PRACOVISKA BUDE PODĽA ZVOLENÉHO PRÁCOVNÉHO POSTUPU ZHOTOVITEĽA

PRENOSNÉ ZVISLÉ DOPRAVNÉ ZNAČKY SÚ ZÁKLADNÉHO ROZMERU, TRIEDA RETROREFLEXIE RA2 PODĽA STN EN 12899-1, ČERVENÉ A BIELE PRÚHY NA SMEROVACÍCH DOSKÁCH SÚ Z RETROREFLEXNEJ FÓLIE TRIEDY RA2 PODĽA STN EN 12899-1.

DOČASNÉ DOPRAVNÉ ZNAČENIE JE NAVRHNUTÉ V ZMYSLE TP 6/2013

SPODNÝ OKRAJ NAJNÍŽŠIE UMESTNENÝCH DOPRAVNÝCH ZNAČIEK JE VO VÝŠKE MIN.2,00m NAD ÚROVŇOU VOZOVKY

- VYMEZENIE JAZDNÝCH PRUHOV ODSTRÁNITEĽNÝM DOČASNÝM VZD ORANŽOVEJ FARBY
- \*IDZ B29a, B31a SA POUŽIJÚ OPAKOVANE ĎA 250m PRI DĹŽKE UZÁVERY VÁČSEJ AKO 500 m)
- PRÁCOVISKO
- POZDĺŽNA UZÁVERA OBOJSTRANNÝMI SMEROVACÍMI DOSKAMI Z4a, Z4b ODSÚP max. 15m
- PRIEČNA UZÁVERA OBOJSTRANNÝMI SMEROVACÍMI DOSKAMI Z4a, Z4b - 3ks, NA PRVEJ SMEROVACEJ DOSKE OSADENÁ C6b, OSADENÁ SADA TROCH FUNKČNE VIAZANÝCH VYSTRÁŽNÝCH SVETIEL TYPU VS1 (trieda L8h)



SO 05.2

VYPRACOVAL ING. A SZÉKELYOVÁ		ZODP. RIEŠITEĽ ING. J. PARILAK		HL. INŽ. PROJEKTU ING. J. PARILAK	
KONTROLOVAL Ing. DUŠAN SKUBAN		OKRES STAVBY POPRAD			
OBJEDNÁVATEĽ PREŠOVSKÝ SAMOSPRÁVNÝ KRAJ Námestie mieru 2, 080 01 Prešov					
II/534 Poprad - Starý Smokovec					
OBJEKT: SO 05.2 REKONŠTRUKCIA DLAŽDENÝCH PRIEKOP A KANALIZÁCIÍ, ÚSEK Č.2-2.ČASŤ					
DOČASNÉ DOPRAVNÉ ZNAČENIE POČAS VÝSTAVBY					
STUPEŇ DRS		FORMÁT 2x44			
DÁTUM 05.2016		Č. ZÁK. 9018-00			
MIERKA		Č. ARCH. 1 464			
Č. VÝKRESU 2.6		Č. SÚPRAVY			